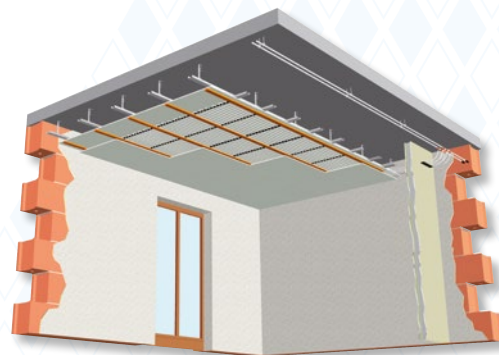


Trocken - Decken - System

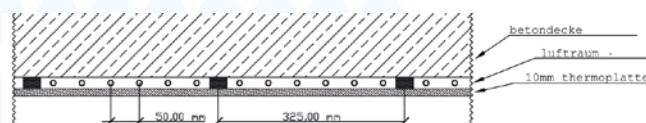
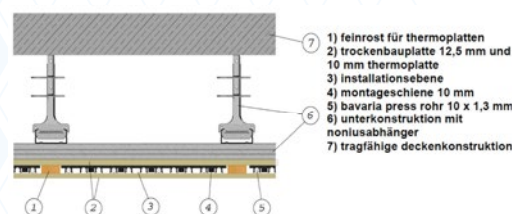
Rohrø 10 mm; Schienenmontage zur Einbringung einer Sandwich Deckenheiz- und Kühlung



System - Vorteile

- Universal einsetzbar z.B. Akustikdecken
- Bewährt bei der Sanierung von historischer Bausubstanz - Wertvolle Böden und wände bleiben erhalten
- Sehr gute Klimaregulierende Eigenschaften
- Zukunftsorientiertes heizen/kühlen mit niedrigen Temperaturen
- Besonders geeignet für anspruchsvolle Deckengeometrien
 → Das Metallverbundrohr ist sehr leicht selbst zu verlegen

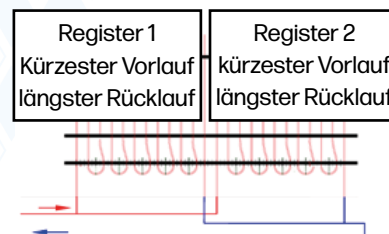
Systemschnitt



Montagehinweise

- Anschluß an den Verteiler mit Anschlussleitung ø16 maximale Belegung ca. 6 m² (effektive Fläche) pro Heizkreis* und Anschlussleitung ø20 maximale Belegung ca. 9 m² (effektive Fläche) pro Heizkreis*
- Anschlussleitungen (Bavaria-Press-Rohr) nach Tichelmann verlegen
- Auf gleiche Teilkreislängen ist zu achten (max. 48m)
- Die Verarbeitungsrichtlinien von hp praski sind zu beachten! *(Bei Rohrabstand 75 mm)

Anschluss nach Tichelmann



Das System besteht aus folgenden Komponenten:



bavaria-Spezial-Verlegeschiene



Biegeschablone



Art.-Nr.	Art.-Bezeichnung		VPE	Einheit
350 00 10x	bavaria-Press-Verbundrohr	ø10 mm x 1,3 mm	240/500	Rolle
510 00 011	bavaria-Spezialverlegeschiene	Für Rohr-ø10 mm, länge 80 cm, selbstklebend	200 Stk.	Pack
510 52 100	bavaria-Press Kupplung	10 x 1,3 mm	10 Stk.	Pack
510 53 2x0	bavaria-Press t-Stück	16 x 10 x 16 mm (510 53 210); 20 x 10 x 20 mm (510 53 200)	10 Stk.	Pack
510 53 x00	bavaria-Press Reduzierkupplung	16 x 10 mm (510 53 400); 20 x 10 mm (510 53 300)	10 Stk.	Pack
930 00 51x	Biegeschablone	Für Rohrabstand von 75 mm oder 100 mm	1	Stk.

Befestigung der Spezialverlegeschiene je nach Unterkonstruktion mit Schnellbauschrauben oder Schlagdübel